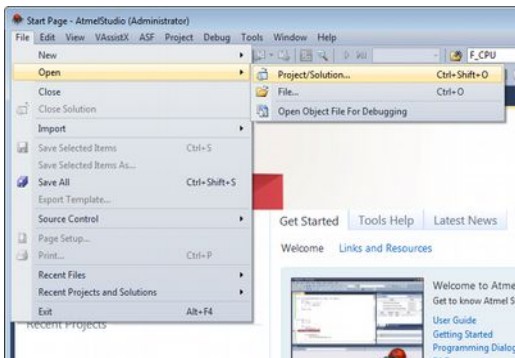


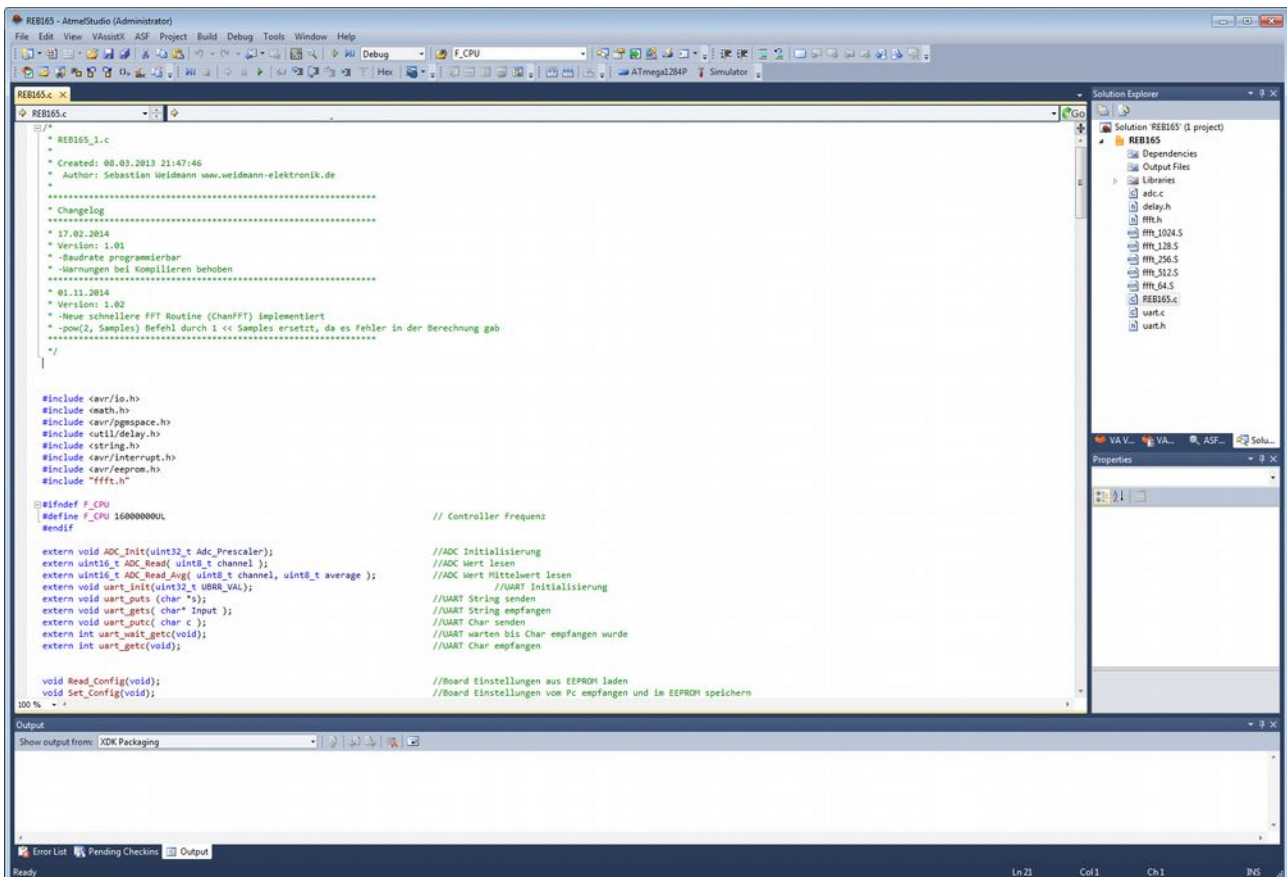


# Modifikation REB165 Firmware

1. Laden Sie die offizielle Entwicklungsumgebung Atmel Studio 6 von der Webseite <http://www.atmel.com/tools/ATMELSTUDIO.aspx> herunter. Die Software ist kostenlos. Vor dem Download werden Kontaktdaten abgefragt. Hier muss nur eine gültige Emailadresse eingegeben werden. Der Rest ist egal. Per Email erhalten Sie den Downloadlink. Installieren Sie nun Atmel Studio 6.
2. Starten Sie Atmel Studio 6.



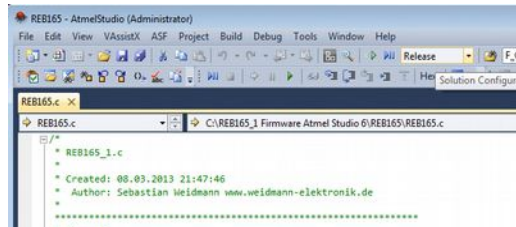
Wählen Sie „Open“, „Project/Solution“ und öffnen Sie das Projekt REB165.atstn von der REB165 CD im Verzeichnis „Source Codes\REB165\_1 Firmware Atmel Studio 6“.



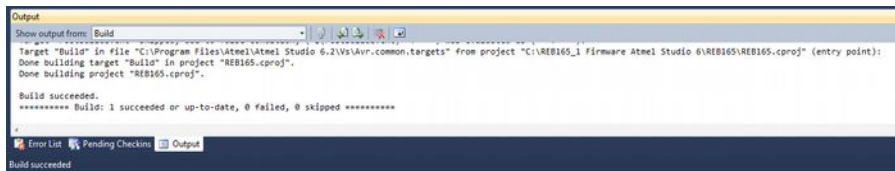


In der REB165.c Datei befindet sich das komplette Hauptprogramm. Hier können Sie nun Änderungen vornehmen.

3. Bevor das Programm auf das Board geladen werden kann, muss es erstellt/kompiliert werden.



Zuvor stellen Sie oben in der Menüleiste die Solution Configuration von „Debug“ auf „Release“. Drücken Sie nun F7. Der Kompilierungsvorgang wird gestartet.



Wenn alles problemlos verlaufen ist, erscheint unten im Output Fenster „Build succeeded“. Sollte hier ein Fehler erscheinen, dann haben Sie im Sourcecode etwas fehlerhaft verändert.

4. Wechseln Sie nun in das Verzeichnis „Source Codes\REB165\_1 Firmware Atmel Studio 6\REB165\Release“. Hier finden Sie nun eine neu erstellte REB165.hex Datei mit aktuellem Änderungsdatum. Diese Datei laden Sie mit Hilfe des Bootloader Upload Tools auf das Board. Eine Anleitung zum Bootloader Tool finden Sie im Dokument „Radar Evaluation Board Installation.pdf“